

Lake Geneva Park à Morges

Maître de l'Ouvrage

Crédit Suisse AG
Real Estate Asset Management
Sihlcity – Kalandergasse 4
8070 Zürich

Architectes

CCHE Architecture et Design SA
Rue du Grand-Pré 2b
1007 Lausanne admin@cche.ch

Entreprise générale

Steiner SA
Rue de Rive 10-12
CH-1204 Genève

Bureaux techniques

Ingénieur civil
2M ingénierie civile sa Rue de Neuchâ-
tel 42 1401 Yverdon-les-Bains in-
fo@2m-ingenieurs.ch

Ingénieur géotechnicien
Karakas & Français SA Av. de Bove-
resses 44 1010 Lausanne
www.karakas-francais.ch

Adresse

Rte de Lully 5 1131 Tolochenaz

Coût des travaux

Gros œuvre : CHF 15 mio

Année de réalisation

2011-2013

CARACTÉRISTIQUES:

Surface du terrain :

19'340 m²

Surface brut de planchers :

23'443 m²

Parking :

210 places

Nombre de niveaux :

6 hors sol et 3 enterrés

Volume SIA (SIA 416) :

83'000 m³

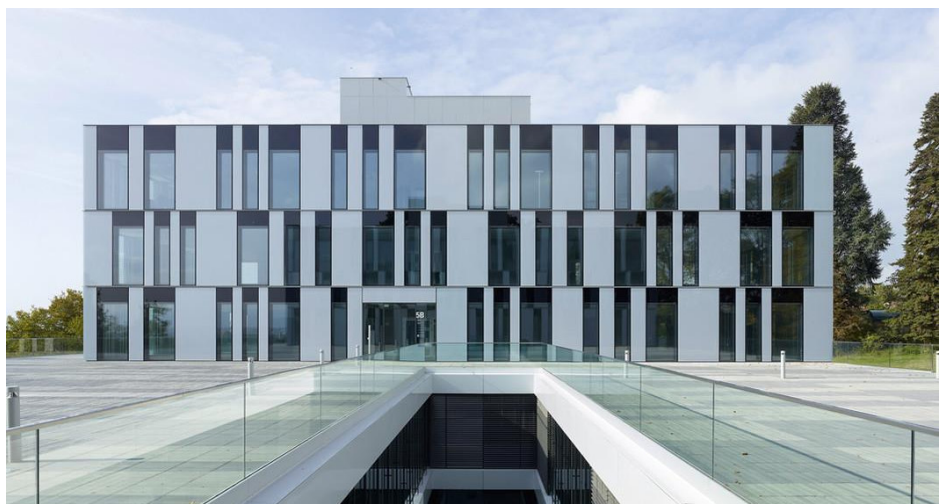
Coût total (TTC):

60 Mio

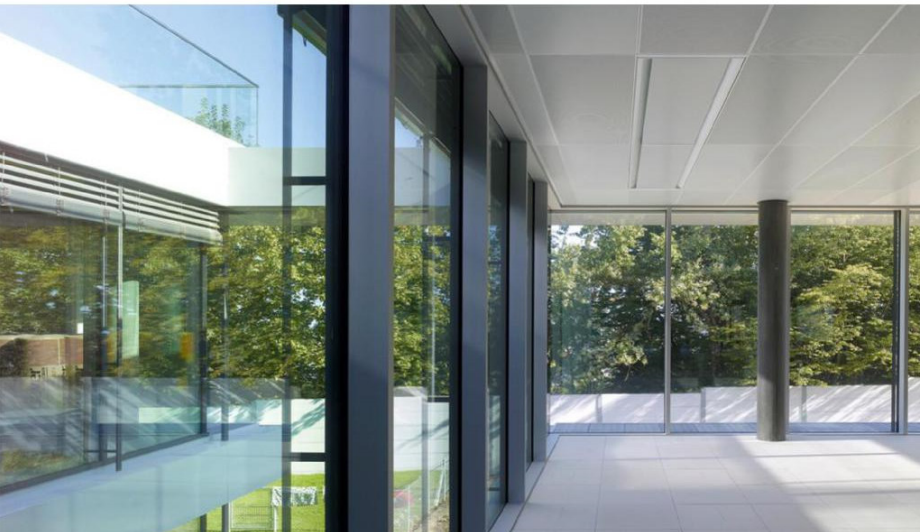


PROJET :

La réalisation se présente sous la forme d'un imposant socle intégré à la pente avec deux étages hors-sol, d'où émergent latéralement deux entités développées sur trois étages supplémentaires, et un bâtiment amont doté de six niveaux, rez-de-chaussée inclus. Le bâtiment de base abrite en sous-sol un garage de 142 places réparties sur quatre demi-niveaux. Une terrasse de 1'325 m² relie les deux éléments émergents, tandis que le bâtiment amont, au nord-ouest de la parcelle, ferme et complète le dispositif, offrant en complément 68 places de parc souterraines. La typologie architecturale retenue compose avec les exigences de qualité et avec le caractère représentatif voulu pour le complexe, tout en cherchant à satisfaire aux contraintes du programme relatives aux qualités énergétiques. En particulier, les façades présentent une part de vides fixée à 50% maximum, afin de limiter les effets de surchauffe et d'éblouissement, tout en préservant un excellent apport de lumière naturelle. Celle-ci est notamment diffusée dans les volumes intérieurs par les patios qui percent les volumes, favorisant la distribution des surfaces de travail sur toute la périphérie des bâtiments.



Lake Geneva Park à Morges



PARTICULARITÉ STATIQUES :

Le souhait de modularité a dicté un système porteur simple composé de grands champs de dalle appuyés sur des piliers préfabriqués rond. L'insuffisance du nombre de murs de contreventement qui de surcroît ne descende pas jusque au sol en raison des 3 niveaux de parking a nécessité l'étude d'un système de stabilisation hybride composé de cadres et voiles.

PROGRAMME :

Optimisation des fonctions et de l'exploitation. Les bâtiments ont une vocation entièrement administrative et totalisent 82'603 m3 SIA pour 23'443 m2 de surface brute de planchers, offrant la place pour 600 postes de travail. Le programme reprend les contraintes sévères édictées pour garantir la pérennité du site et fixe aussi l'atteinte d'objectifs élevés sur le plan du développement durable, notamment dans le choix des matériaux mis en œuvre. Les exigences formulées en fait d'économies d'énergie s'alignent sur les standards Minergie, le développement du projet devant par ailleurs aboutir à une grande souplesse dans la répartition des postes de travail et des surfaces locatives.

