

Quartier de la Tour Haldimand à Yverdon-les-Bains

Maître de l'Ouvrage

Thomann promotion immobilière SA
Avenue Haldimand 6
1400 Yverdon-les-Bains

Architectes

Dolci architectes Atelier d'architecture
et d'urbanisme Sàrl
Rue des Pêcheurs 8
1400 Yverdon-les-Bains

Bureau technique

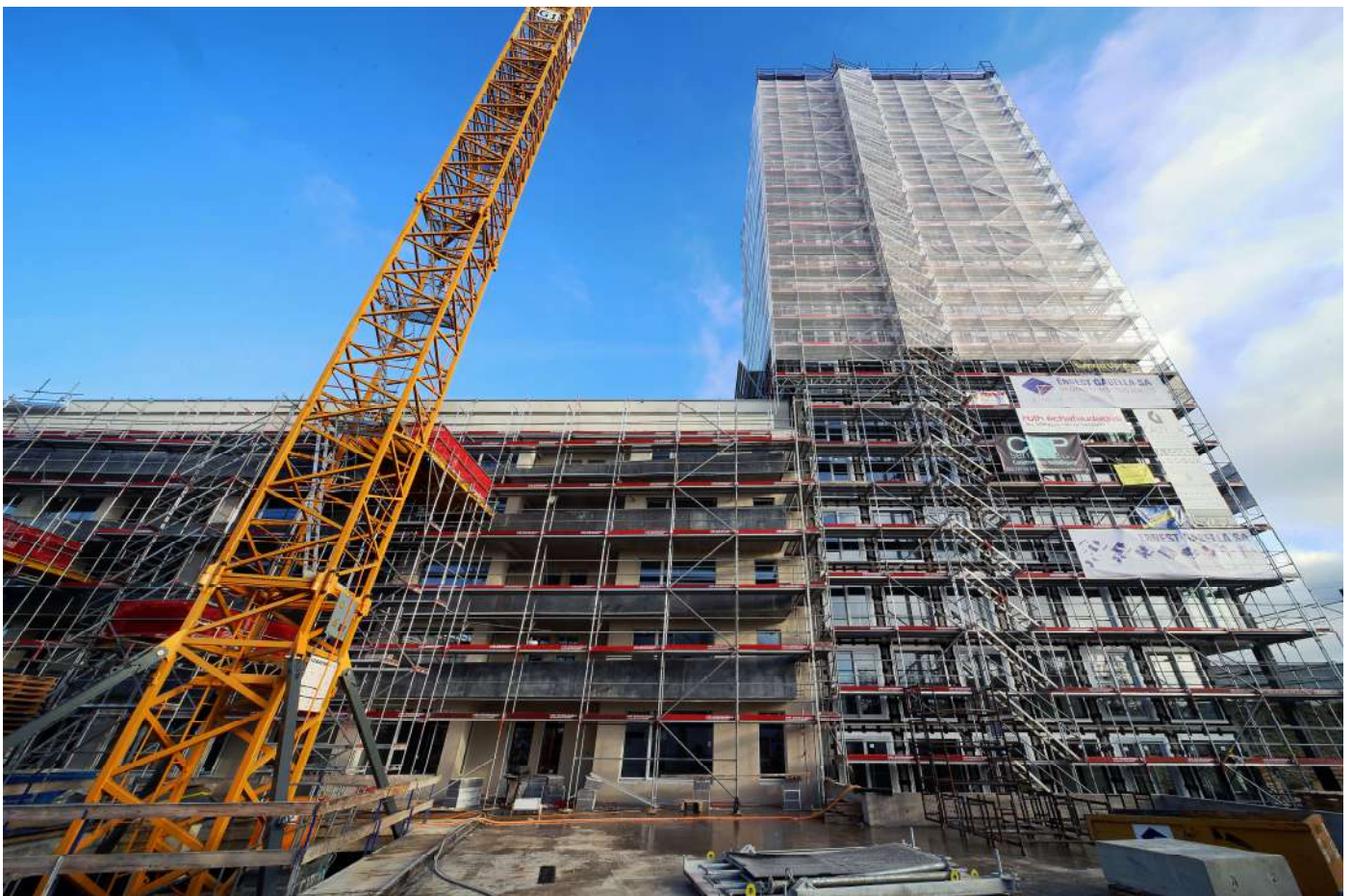
Ingénieur civil
2M ingénierie civile sa
Rue de Neuchâtel 42
1401 Yverdon-les-Bains
info@2m-ingenieurs.ch

Adresse

Rue Haldimand
1400 Yverdon-les-Bains

Coût des travaux

Gros œuvre : 6'000'000.- TTC



Quartier de la Tour Haldimand à Yverdon-les-Bains



Quartier de la Tour Haldimand à Yverdon-les-Bains

